

## CAMISA IGNÍFUGA FYRBAN

Camisa Ignífuga-Arco Eléctrico FYRBAN, HRC2 o ATPV2, PROTEGE 8,9 cal/cm2

Camisa de protección ignífuga. Recomendado para trabajos donde haya riesgo de explosión, fuego repentino, brigadas y uso electricista.

Tela conformada por 88% de algodón y 12% de poliamida con tratamiento. Tejido Will, Color Celeste con botones de plásticos.



Código: ARSH57.  
Tallas M-L-XL-XXL



Tela resistente al fuego Fyrban FRC

## DETALLES CONSTRUCTIVOS CAMISA IGNÍFUGA FYRBAN

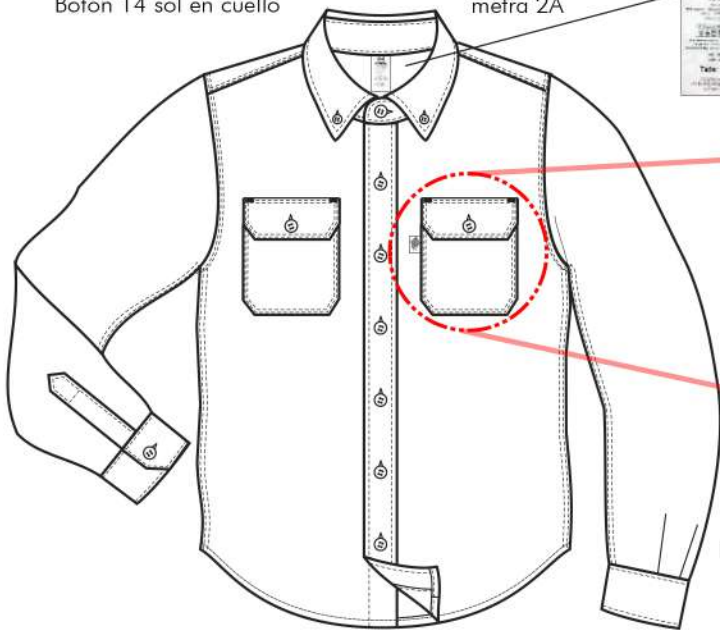
Moldería 200

### CARACTERÍSTICAS

7.0 Oz/ Yd<sup>2</sup>  
Fibra Resistente al fuego.  
Fyrban FRC  
88% Algodón  
12% Poliamida con Tratamiento  
HRC 2  
APTV 8,9 Cal/ cm<sup>2</sup>  
NFPA 2112 NFPA70E

Botón 18 en cartera y puños  
Botón 14 sol en cuello

Union de hombros  
metra 2A



Pinzas en mangas

Pespuntes de  
cuello a 0.5 cm

Cartera  
simula recorte  
dobla en si mismo

Dobladillo  
1cm con  
R1A

Canesú doble  
pisado con R1A  
misma terminación  
en interior

